

Anbindung von AXION Rückfahrkameras und Abbiegeassistenten an Webfleet Solutions Pro 82/83/84xx und TomTom BRIDGE Driverterminals



Funktionen/Hinweise

- Automatische Erkennung / Umschaltung des Videosignals
- Für Fahrzeuge mit 12 oder 24 Volt Spannungsversorgung
- Ein Videoeingang, für den Betrieb mehrerer Kameras sind Umschalter nötig
- Nur Videoübertragung, keine Audioübertragung der Kamera
- Für alle Webfleet Pro 82xx, Pro 83xx, Pro 84xx und TomTom BRIDGE Navigationssysteme* mit Videoeingang (ggf. ist ein optionales Video Cradle* nötig)

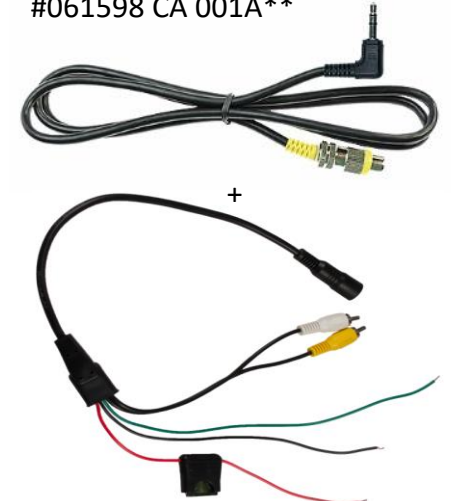


Folgende Komponenten werden zusätzlich benötigt:

12 bis 24 Volt Bordspannung
#086864 AXION CA-TTB2 **



12 Volt Bordspannung
#086860 AXION CA-TTB1** +
#061598 CA 001A**



oder

Beliebige AXION Rückfahrkamera und/oder AXION Abbiegeassistent



*TomTom, Webfleet Solutions Produkt **AXION Produkt

Automotive Solutions

Sonderlösung: AXION HighEnd Rückfahrkamera zum Direktanschluss an Webfleet Solutions Pro 82/83/84xx und TomTom BRIDGE Driverterminals



#105373 Axion HighEnd Rückfahrkamera für Webfleet Pro 8xxx (CCD, IP69K) 12/24V

Extrem Robuste Farbrückfahrkamera für den direkten 12/24 Volt Anschluss an TomTom Telematics Pro 82xx, Webfleet Pro 83xx -Serie und TomTom Bridge (keine weitere Adaption nötig¹).

Die Kamera ist hochauflösend besonders robust und auch in extremen Temperaturbereichen einsetzbar. Das System ist mit einer Nachtsicht-Lösung ausgestattet, leicht anschließbar (12/24V).

¹Voraussetzung ist ein Video Cradle* (z.B. bei Pro83xx und Pro82xx **TRUCK** und Pro 84xx bereits im Lieferumfang, sonst als Zubehör Verfügbar)
Bei Verwendung dieser Kamera mit Priority Box PB1** und 24 Volt Bordnetzen ist zwingend eine Spannungswandlung z.B. CA-TTB2** nötig.

Technische Daten:

- Adaption auf TomTom / Webfleet Pro 82xx / 83xx / 84xx -Serie und TomTom Bridge
- 120 Grad Sichtfeld
- Heavy duty Schutzklasse IP69K (wasserdicht)
- Widerstandsfähig gegen Vandalismus/Feuchtigkeit
- 8 IR-LEDs für eine gute Sicht auch bei Dunkelheit (0 Lux)
- 12/24 V Spannungsversorgung
- Inkl. 15m Kameraleitung



*TomTom, Webfleet Solutions Produkt **AXION Produkt

Konfigurationsbeispiel Webfleet Solutions, TomTom Navigationssystem in Kombination mit AXION Rückfahrkamera und AXION Abbiegeassistent



Komponenten:

- Webfleet Pro 8xxx oder TomTom BRIDGE* Driverterminal mit Videoeingang (Seite 1)
- Axion Abbiegeassistent ICA-B2CH** (#110245) bestehend aus: Seitenkamera, Blackbox, Kabelbaum und Adapter AXION CA-TTB1** (#086860)
- Optional ist es möglich eine beliebige Axion Rückfahrkamera mit einzubinden

Funktionsweise:

Bei Geradeausfahrt:

Anzeige des normalen Navigationsbildschirms mit allen Funktionen

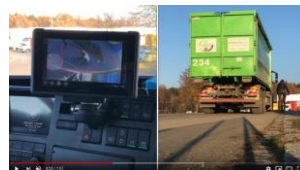
Beim Rechtsabbiegen (Blinken):

Automatische Umschaltung auf die Seitenkamera und Überwachung des toten Winkels

Bei Rückwärtsfahrt:

- Bei vorhandener Rückfahrkamera: Automatische Umschaltung auf die Rückfahrkamera
- Ohne Rückfahrkamera: Wahlweise Navibildschirm oder Anzeige der Seitenkamera ohne Überwachung des toten Winkels

Video zur Funktionsweise: <https://youtu.be/7Vgkkw4BIXU>



(YouTube Link)

Automotive Solutions

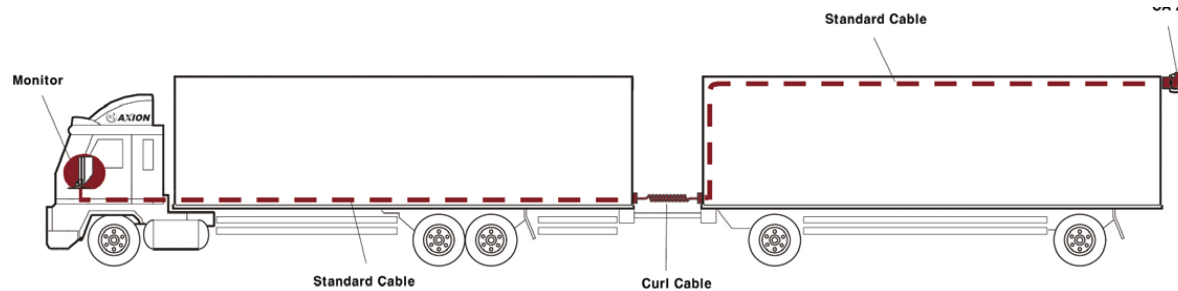
*TomTom, Webfleet Solutions Produkt **AXION Produkt

Konfigurationsbeispiele Anhängerbetrieb auch in Kombination mit Rückfahrkamera und Abbiegeassistent



Sattelzugmaschinen mit Anhänger / Trailer

Anwendung: Eine Kamera am Anhänger, **keine** an der Zugmaschine



Spiralkabelset: WCC 11 HD**

(# 101179, # 108326, # 113670)

Spiralkabelset für eine Rückfahrkamera

7-polige Steckverbinder und Dosen

Vertauschsicher durch spezielle Kodierung

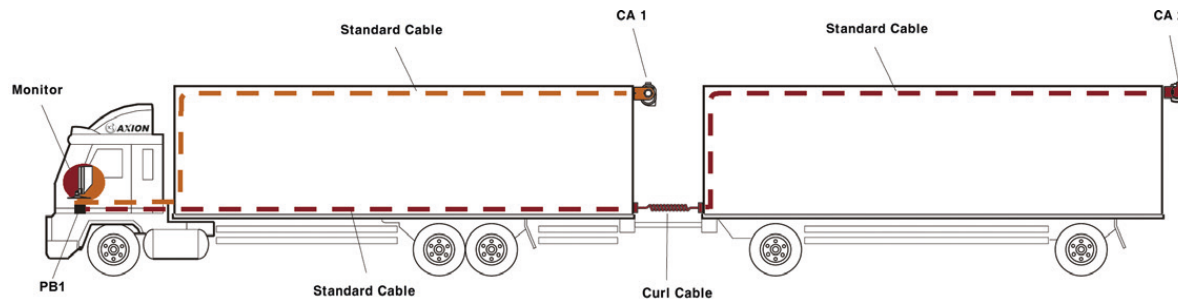
Sehr stabiles Spiralkabel mit ABS-Steckern,
IP69K, ADR geprüft

Komplett mit 2 Einbaubuchsen,
wasserdichter Abdeckung & 15 cm Kabelpeitsche
Inkl. 20 Meter Anschlusskabel zum Verlegen
im / unter dem Anhänger



Sattelzugmaschinen mit Anhänger / Trailer

Anwendung: Eine Kamera an der Zugmaschine **und** eine am Anhänger



Zusätzlich: Umschaltbox PB1** (# 062546)

Prioritätenschaltung für 2 Kameras

Bei angekoppeltem Anhänger bekommt die hintere Kamera Priorität



Automotive Solutions

*TomTom, Webfleet Solutions Produkt **AXION Produkt

WWW.AXIONAG.DE