

Anbindung von AXION Rückfahrkameras und Abbiegeassistenten an Webfleet Pro 82/83/84xx und TomTom BRIDGE Driverterminals



Funktionen/Hinweise

- Automatische Erkennung / Umschaltung des Videosignals
- Für Fahrzeuge mit 12 oder 24 Volt Spannungsversorgung
- Ein Videoeingang, für den Betrieb mehrerer Kameras sind Umschalter nötig
- Nur Videoübertragung, keine Audioübertragung der Kamera
- Für alle Webfleet Pro 82xx, Pro 83xx, Pro 84xx und TomTom BRIDGE Navigationssysteme* mit Videoeingang¹

¹ Voraussetzung ist ein Video Cradle* (z.B. bei Pro82xx und Pro83xx **TRUCK** und Pro 84xx bereits im Lieferumfang des Gerätes enthalten, sonst als Zubehör Verfügbar)



*TomTom, Webfleet Produkt **AXION Produkt

Automotive Solutions

Sonderlösung: AXION HighEnd Rückfahrkamera zum Direktanschluss an Webfleet Pro 82/83/84xx und TomTom BRIDGE Driverterminals



Exklusiv produziert für
ENO

#105373 Axion HighEnd Rückfahrkamera für Webfleet Pro 8xxx (CCD, IP69K) 12/24V

Extrem Robuste Farbrückfahrkamera für den direkten 12/24 Volt Anschluss an Webfleet, TomTom Pro 8xxx -Serie und TomTom Bridge (keine weitere Adaption nötig¹).

Die Kamera ist hochauflösend besonders robust und auch in extremen Temperaturbereichen einsetzbar. Das System ist mit einer Nachtsicht-Lösung ausgestattet, leicht anschließbar (12/24V).

Bei Verwendung dieser Kamera mit Priority Box PB1** und 24 Volt Bordnetzen ist zwingend eine Spannungswandlung z.B. CA-TTB2** nötig.

Technische Daten:

- Adaption auf TomTom / Webfleet Pro 82xx / 83xx / 84xx -Serie und TomTom Bridge
- 120 Grad Sichtfeld
- Heavy duty Schutzklasse IP69K (wasserdicht)
- Widerstandsfähig gegen Vandalismus/Feuchtigkeit
- 8 IR-LEDs für eine gute Sicht auch bei Dunkelheit (0 Lux)
- 12/24 V Spannungsversorgung
- Inkl. 15m Kameraleitung



*TomTom, Webfleet Produkt **AXION Produkt

Sonderlösung: AXION Shutter Kamera zum Anschluss an Webfleet Pro 82/83/84xx und TomTom BRIDGE Driverterminals



Exklusiv produziert für
ENO

Technische Daten:

- Kompakte Farbkamera mit motorischer Schutzklappe
- Direktanschluss auf Chinch
- 120 Grad Sichtfeld
- Heavy duty Schutzklasse IP69K (wasserdicht)
- Widerstandsfähig gegen Vandalismus/Feuchtigkeit
- IR-LEDs für eine gute Sicht auch bei Dunkelheit (0 Lux)
- 12/24 V Spannungsversorgung
- Inkl. 15m Kameraleitung
- Keine separate Klappensteuerung nötig

#138491 Axion DBC-ENO SHUTTER, Shutter Kamera

Extrem Robuste Farbrückfahrkamera für den 12/24 Volt Anschluss via Chinch an portable, sowie fest verbaute Navigationssysteme und Radios (ggf. weitere Adaption nötig¹).

Die Kamera ist hochauflösend besonders robust und auch in extremen Temperaturbereichen einsetzbar. Das System ist mit einer Nachtsicht-Lösung ausgestattet, leicht anschließbar (12/24V).

Bei Verwendung dieser Kamera mit Priority Box PB1** und 24 Volt Bordnetzen sind zwingend eine Spannungswandlung z.B. CA-TTB2** und ein anderes Kameraanschlusskabel z.B. WPC 6 ** nötig.



**Für Webfleet, TomTom Pro 8xxx und BRIDGE Geräte
ist zusätzlich der Adapter #086860 CA-TTB1** nötig**



*TomTom, Webfleet Produkt **AXION Produkt

Konfigurationsbeispiel Webfleet, TomTom Navigationssystem in Kombination mit AXION Rückfahrkamera und AXION Abbiegeassistent



Komponenten:

- Webfleet Pro 8xxx oder TomTom BRIDGE* Driverterminal mit Videoeingang (Seite 1)
- Axion Abbiegeassistent ICA-B2CH** (#110245) bestehend aus: Seitenkamera, Blackbox, Kabelbaum und Adapter AXION CA-TTB1** (#086860)
- Optional ist es möglich eine beliebige Axion Rückfahrkamera mit 4PIN Mini DIN einzubinden

Funktionsweise:

Bei Geradeausfahrt:

Anzeige des normalen Navigationsbildschirms mit allen Funktionen

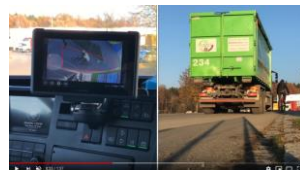
Beim Rechtsabbiegen (Blinken):

Automatische Umschaltung auf die Seitenkamera und Überwachung des toten Winkels

Bei Rückwärtsfahrt:

- Bei vorhandener Rückfahrkamera: Automatische Umschaltung auf die Rückfahrkamera
- Ohne Rückfahrkamera: Wahlweise Navibildschirm oder Anzeige der Seitenkamera ohne Überwachung des toten Winkels

Video zur Funktionsweise: <https://youtu.be/7Vgkkw4BIXU>



(YouTube Link)

Automotive Solutions

*TomTom, Webfleet Produkt **AXION Produkt