

1

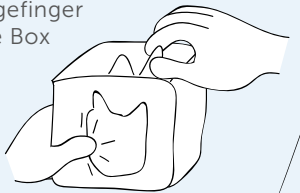
### Toniebox ein- und ausschalten

**Anschalten** Mit Daumen und Zeigefinger eines der Ohren drücken oder die Box auf die Ladestation stellen.

**Ausschalten** Noch einfacher: Erfolgt 10 Minuten keine Aktion, schläft sie automatisch ein.

**Neustarten** Toniebox umdrehen und beide Ohren 10 Sek. drücken.

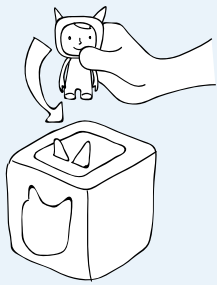
**Achtung:** Dabei darf die Toniebox nicht auf der Ladestation stehen.



2

### Loshören und anhalten

Leuchtet die LED an deiner Toniebox grün, kannst du einen Tonie aufstellen. Blaues Blinken zeigt an, dass Inhalte aus der Toniecloud geladen werden. Nach vollständigem Download kann das Hörabenteuer beliebig oft abgespielt werden, auch ohne Internetverbindung. Geschichte anhalten? Einfach den Tonie runternehmen. Stellst du ihn wieder drauf, gehts an gleicher Stelle weiter.

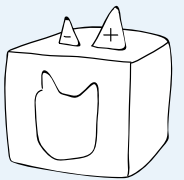


3

### Lauter und leiser machen

Drückst du das große Ohr, wird die Toniebox lauter, und mit dem kleinen Ohr wird sie leiser.

**Achtung:** Kinderohren können sehr empfindlich sein. Über die Toniecloud kannst du die maximale Lautstärke einstellen.

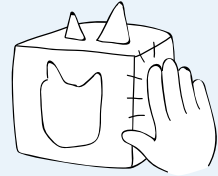


4

### Vor- und zurückspringen

Um zwischen den Kapiteln vor- und zurückzuspringen, gibst du der Toniebox einen Klaps auf die Seite. Zum Vor- und Zurückspulen kippst du sie einfach zur Seite.

**Hinweis:** Rechts vor, links zurück? Oder lieber umgekehrt? Über die Toniecloud legst du selber fest, mit welcher Seite du vor- und zurücksteuerst. So, wie es sich für dich am besten anfühlt.



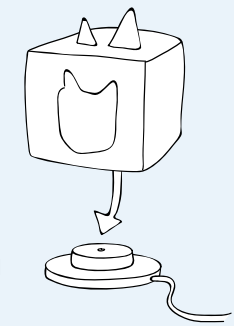
5

### Toniebox aufladen

Auch die Toniebox muss sich mal ausruhen und Kraft tanken. Beim Herunternehmen von der Ladestation zeigt dir die LED den aktuellen Ladezustand durch Blinken an.

Bitte weiterladen

Akku ausreichend geladen



6

### Auf neue Inhalte prüfen

Dein Tonie spielt veraltete Inhalte? Einfach eines der beiden Ohren drei Sekunden drücken und die Toniebox prüft, ob neue Inhalte vorliegen. Hierbei darf kein Tonie auf der Box stehen. Ein Audiosignal meldet, ob die Prüfung erfolgreich war.



## ÜBERSICHT LED-ANZEIGE

Farbe	BEDEUTUNG DER LED-ANZEIGE	
Grün leuchtend		Alles ist im grünen Bereich. Die Batterie ist ausreichend geladen und die Toniebox ist bereit zum Abspielen.
Blau pulsierend		Die Toniebox ist im Verbindungsmodus und kann nun nach WLAN-Netzwerken suchen.
Blau blinkend		Dies kann Folgendes bedeuten: a. Die Toniebox ist mit dem WLAN verbunden und lädt einen neuen Tonie-Inhalt herunter. b. Die Toniebox sucht verfügbare WLAN-Netzwerke, bevor sie in den Verbindungsmodus wechselt (Dauer ca. 20 Sekunden).
Orange blinkend		Achtung – schwacher Akku! Stell deine Toniebox auf die Ladestation, um den Akku wieder aufzuladen.
Rot blinkend		Oh je, da ist ein Fehler aufgetreten. Deine Toniebox teilt dir durch eine Sprachnachricht mit, um welchen Fehler es sich handelt.



## Warn- und Sicherheitshinweise

Bitte bewahre diese Kurzanleitung sorgfältig auf, da sie wichtige Informationen über das Produkt und dessen Handhabung enthält.

Deine Toniebox ist so verarbeitet, dass sie sehr robust ist und auch wildes Kinderspiel aushält. Bitte beachte aber, dass sie dennoch ein Audiogerät mit komplexer Technik ist – zum Fußballspielen ist sie also leider nicht geeignet. Die Toniebox ist spritzwassergeschützt, aber nicht wasserfest. Der optimale Temperaturbereich für die Benutzung liegt zwischen +5 und +35 Grad Celsius. Die Toniebox ist nicht für Kinder unter 3 Jahren geeignet.

### Sicherheitshinweise zur Benutzung des Netzteils:

Die Toniebox darf nur mit dem dazugehörigen Netzteil (der sog. Ladestation - im Starterset enthalten) betrieben werden. Der Missbrauch des Netzteils kann zu einem elektrischen Schlag führen. Das Netzteil muss regelmäßig auf Schäden an Kabel, Stecker, Gehäuse und anderen Bauteilen überprüft werden. Bei Schäden darf das Netzteil erst nach fachmännischer Reparatur erneut eingesetzt werden. Das Netzteil darf nicht mit Flüssigkeiten gereinigt werden. Das Netzteil ist kein Spielzeug und sollte daher nur von Erwachsenen verwendet werden. Die im Gerät befindlichen Batterien, die eine mobile Nutzung der Toniebox ermöglichen, sind fest verbaut. Ein Austausch oder Batteriewechsel durch den Benutzer ist daher nicht vorgesehen.

**Pflegehinweise:** Die Toniebox ist robust, strapazierfähig und für Kinderhände und -ohren gemacht. Damit du lange Spaß an deiner Toniebox hast, beachte bitte folgende Pflegehinweise.

Die Toniebox ist vor der Reinigung von dem Netzteil zu trennen. Reinige den Stoff und die Oberseite der Toniebox regelmäßig mit einem feuchten Mikrofasertuch und warmer, milder Seifenlauge. Bitte verwende keine Lösemittel, Chloride oder chemische Reinigungsmittel.

Lasse deine Toniebox nicht längere Zeit in der Nähe einer Hitzequelle stehen.

### EG-Konformitätserklärung:

Hiermit erklärt die Boxine GmbH, dass sich die Toniebox in Übereinstimmung mit den grundlegenden Anforderungen und den übrigen einschlägigen Bestimmungen der Richtlinie 2009/48/EG befindet. Du kannst die Konformitätserklärung hier abrufen: [tonies.de/konformitaetserklaerung](https://tonies.de/konformitaetserklaerung)

- Starterset Beere – Art.-Nr. 03-0001
- Starterset Rot – Art.-Nr. 03-0002
- Starterset Hellblau – Art.-Nr. 03-0003
- Starterset Grün – Art.-Nr. 03-0004
- Ladestation – Art.-Nr. 04-0001

Hergestellt und eingeführt von Boxine GmbH, Friedrichstraße 53, 40217 Düsseldorf.

### Achtung



### Kleine Teile

tonies® und toniebox® Logos sind eingetragene Markenzeichen der Boxine GmbH. Alle weiteren in diesem Dokument genannten Markenzeichen sind Eigentum ihrer jeweiligen Besitzer.

© Boxine GmbH 2016.  
Alle Rechte vorbehalten.

### Kontakt/Service:

Mehr Informationen zur Fehlerbehebung unter:

[tonies.de/support](https://tonies.de/support)

Hotline:

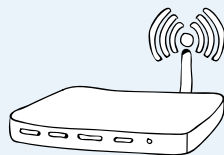
**0211 - 737 10 100**

E-Mail-Adresse: [support@tonies.de](mailto:support@tonies.de)

## Tipps zur schnellen Fehlerbehebung

### Nobody is perfect. Falls mal etwas schiefgeht ...

Maschinen sind nicht perfekt, denn sie werden (noch) von Menschen gebaut und bedient. Es kann also auch mal vorkommen, dass etwas nicht auf Anhieb funktioniert. Hier sind unsere wichtigsten Tipps für die Lösung von möglichen Problemen.



### Keine Verbindung zum Internet? Routerprobleme?

Überprüfe, ob das Internet überhaupt gerade funktioniert. Funktioniert es z.B. auf deinem Handy? Wenn andere Geräte auch keine Verbindung haben, dann

versuch es mal mit einem Neustart des Routers.

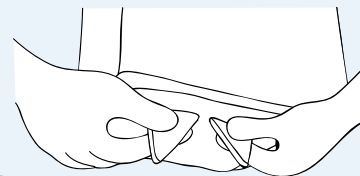
Vielleicht ist die Toniebox zu weit vom Router entfernt. Gehe mit ihr näher an den Router und prüfe die Verbindung noch einmal.

### Der eingebaute Hilfe-Code

Für manche Fehler, die sich nicht ohne Weiteres beheben lassen, nennt dir die Toniebox ein Codewort. Seine Bedeutung und die Anleitung, die dir sagt, was nun zu tun ist, findest du hier: [tonies.de/support](https://tonies.de/support)

### Die klassische Neustart-Methode

Wenn sich die Toniebox mal so stark verschluckt hat, dass nichts mehr geht oder du nicht mehr weiterweißt, dann versuch es mit einem Neustart. Dazu drehst du die Toniebox auf den Kopf und drückst beide Ohren (die von der Toniebox, nicht deine eigenen) für ca. 10 Sekunden, bis ein Ton zu hören ist. **Bitte beachten:** Beim Neustart darf die Toniebox nicht auf der Ladestation stehen!



### Toniebox auf Werkseinstellungen zurücksetzen

Der letzte Strohhalm der Selbsthilfe: alles zurück auf null. Dazu drehst du die Toniebox mit der angeschlossenen Ladestation auf den Kopf und drückst beide Ohren für ca. 10 Sekunden bis zum Signalton. **Achtung:** Alle WLAN-Verbindungen, Inhalte und Einstellungen werden gelöscht!

### Hilfe von Mensch zu Mensch

Wir helfen auch sehr gerne persönlich und so schnell wir können. Hier findest du alle Wege, um mit unserem Support-Team in Kontakt zu treten:

[tonies.de/support](https://tonies.de/support)



tonies®

Einfach & intuitiv  
Bedienung Toniebox